

OBJETIVOS

- 1.- Gestión de las herramientas básicas de modelado arquitectónico mediante elementos constructivos
- 2.- Conocer, comprender y manejar este programa BIM como un sólo modelo inteligente, con toda la información relativa al edificio, desde el concepto hasta los documentos de construcción.
- 3 - Aprender la filosofía y métodos de trabajo BIM y cómo realizar todas las tareas de diseño, documentación y gestión de un proyecto de arquitectura
- 4.- Ser capaz de realizar un proyecto profesional en BIM de principio a fin a nivel de ANTEPROYECTO

METODOLOGÍA

- Didáctica con apoyo de prácticas y ejemplos
- Cada alumno trabajará en su propio portátil
- Manuales didácticos par seguimiento de clase
- Durante el curso se realizará una práctica desarrollando cada apartado (Modelado, Visualización, Planos y Masas+Familias)
- Desarrollada desde cero hasta la presentación final del mismo que recoja los documentos de proyecto vistos durante el curso
- El módulo tiene una **práctica guiada** de 8 horas, para hacerla en casa.
- Seguimiento de dudas en plataforma on-line
- Licencia Educativa de AUTODESK por 3 años

EVALUACIÓN

- Asistencia a clase mínima del 80%.
- Entrega obligatoria del ejercicio final de curso
- Certificado acreditativo de asistencia y aprovechamiento

Fecha de celebración

Días: 27 febrero
6-7,13-14,20-21 de marzo de 2018
28 horas en 7 jornadas
Horario de tarde de 17.00 a 21.00

Mes	Lunes	Martes	Miércoles	Jueves	Viernes	S	D
FEB 2018	26	27(5-9) esencial(1)	28 día de Andalucía	1	2	3	4
	5	6(5-9) esencial (2)	7(5-9) esencial (3)	8	9	10	11
	12	13(5-9) esencial (4)	14(5-9) esencial (5)	15	16	17	18
MAR 2018	19	20(5-9) esencial (6)	21(5-9) esencial (7)	22	23	24	25
	26	27 SEMANA	28 SANTA	29	30	31	1

Precios

Precio Colegiados: 150,00€
No colegiados: 210,00€

Número máx. de alumnos: 20

Profesorado

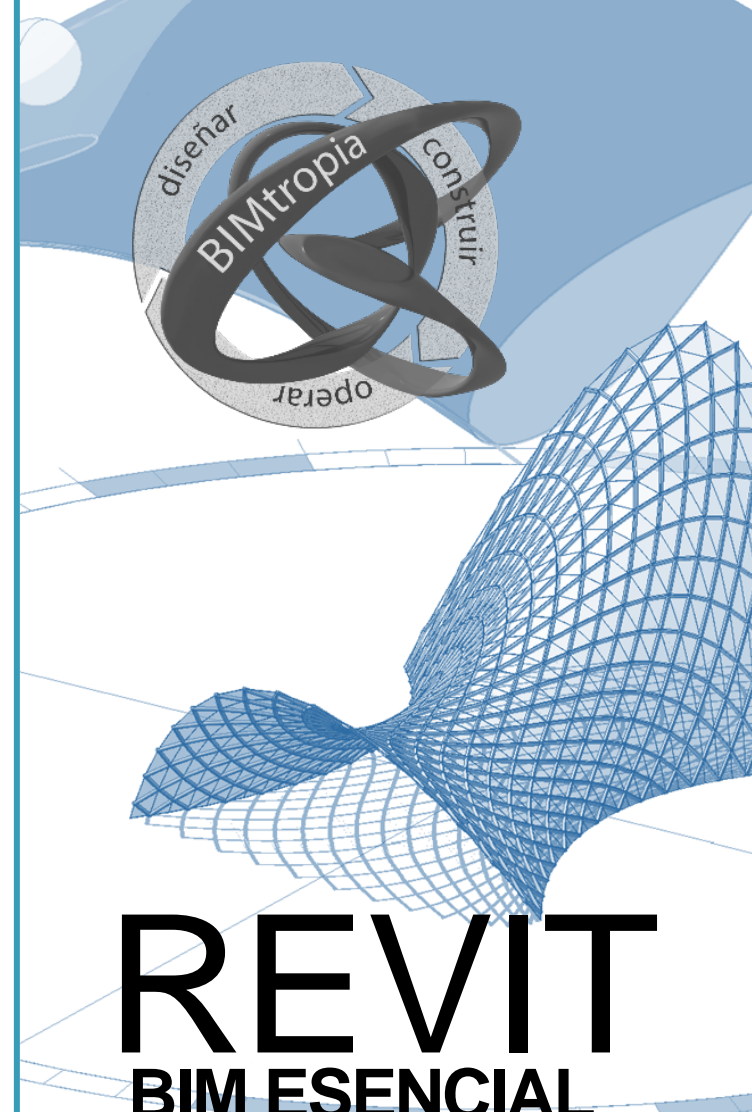
Gonzalo Pulido López es arquitecto desde el año 2003 por la Escuela de Sevilla y Master en Diseño Paramétrico y Digital por la Universidad de Sydney, Australia, acreditándose como arquitecto LEED AP.

Con más de 6 años de experiencia como coordinador BIM es además formador de Revit y realiza consultorías y planificación de obras mediante uso de modelos BIM ayudando a la implementación BIM en equipos

BIMcurso REVIT esencial AFORO LIMITADO

LUGAR: Colegio de Aparejadores de Córdoba
Plaza Cardenal Toledo, 1. 14001 Córdoba

Área de Formación |
Inscripción en www.coaatcordoba.com



REVIT BIM ESENCIAL

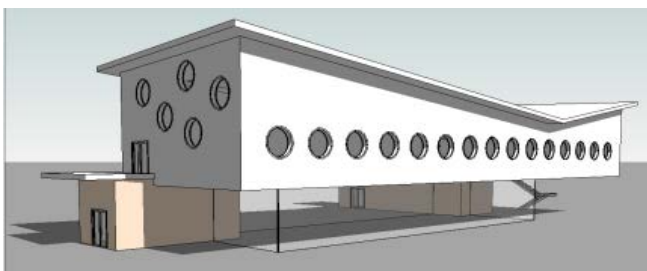
27 febrero al 21 marzo 2018
[17.00-21.00]



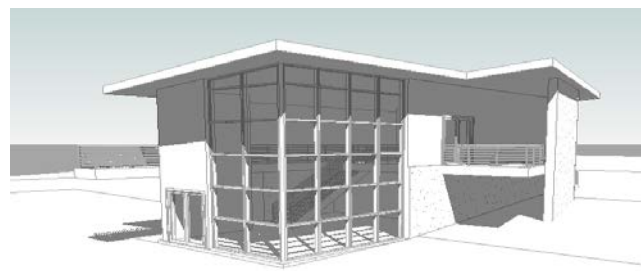
Colegio Oficial de
Aparejadores,
Arquitectos Técnicos de
Córdoba

COATCO

bim BÁSICO 60 HORAS	[01] ESENCIAL 28 horas modelado visualización mediciones láminas masas familias	[02] COORDINACIÓN 12 horas plantillas fases grupos opciones vinculos colaborativo	[03] CONTROL DE OBRA 16 horas revisión plan de Obra colisiones mediciones solibri GMAO
bim EJECUCIÓN 60 HORAS	[04] ARQUITECTURA 16 horas modelado memorias gestión renders	[05] TERRENO 4 horas	[06] ESTRUCTURA 16 horas metálica hormigón exportación ROBOT
bim PARA-MÉTRICO 60 HORAS	[10] MASAS Y FAMILIAS 20 horas masa conceptual división superficie f. genérica f. anidada f. adaptativa f. paramétrica	[11] DYNAMO 32 horas Listas Geometría Atractores Modulación iteración	[12] FabLab 8 hs
bim EFICIENCIA ENERGÉTICA 60 HORAS	[13] SOSTENIBILIDAD 20 horas gbXML GbStudio InSight Ecotect HULC	[14] BPA 12 horas Building Performance Analysis Eco- eficiencia Lead GA	[15] DESIGN BUILDER 28 horas modelado edificios espacios balances sistemas
bim OBRA LINEAL 60 HORAS	[16] CIVIL3D 16 horas Sup. DEM Alineación Perfiles Corredor Tuberías	[17] MAP 4hs	[18] INFRAWORKS 40 horas Colaborativo Carreteras Puentes Escorrentías Exportar IMX



Practica desarrollada durante el curso de **BIM Esencial**



Practica para entregar y evaluar después del curso de **BIM Esencial**

MÓDULO 01. BIM ESENCIAL [28 horas]

0[00] INTRO. CONCEPTOS GENERALES Sesión1[4 hs]

- 0.01-Conceptos básicos-Introducción BIM
- 0.02-Entorno de Revit- Navegación. Localización y Guardado
- 0.03-Proyecto Elementos/Modificación/ Visualización/Planos
- 0.04-Páginas WEB

1[01] BIM ESENCIAL.COMENZAR UN PROYECTO

- 1.00-Configurar rutas y plantillas
- 1.01-Crear nuevo Proyecto
- 1.02- Importar planos de CAD
- 1.03-Alzados y Niveles
- 1.04-Referencial imágenes

1[02] BIM ARQUITECTURA ESENCIAL [MODELAR] Sesión 2y3[8 hs]

- 2.01-Muros (Creación y edición de tipos)
- 2.02-Herramientas de EDICIÓN
- 2.03-Vanos (puertas+ventanas) 2.04-Muros Cortina
- 2.05-Forjados
- 2.06-Cubiertas 2.07-Lucernarios
- 2.08-Falsos techos 2.09- Luminarias
- 2.10-Escaleras 2.11-taladros
- 2.12-Restricciones 2.13-barandillas 2.14-rampas
- 2.15-Componentes (mobiliario, vegetación y personas)
- 2.16-Terreno (plataformas) 2.17-Vincular terreno

1[03] VISUALIZACION [PRESENTACIONES] Sesión4[4 hs]

- 3.01-Secciones en 2D 3.01 Caja de Sección
- 3.01-Selection BOX
- 3.02-Configurar elementos 3.03-Materiales
- 3.04-Propiedades Vista
- 3.05-Regiones de Plano 3.06-Autodesk APP Store-Palladio
- 3.07-Cámaras 3.08-Orientación.
- 3.09-Opciones Gráficas [GD] 3.10-Plantillas de vista
- 3.11-Renderizado. [RR]

1[04] COTAS, INFORMES Y MEDICIONES Sesión5[4 hs]

- 4.01-Dimensiones y cotas
- 4.02-Etiquetas y 4.03- keynotes
- 4.04-Sup. construida
- 4.05-Rooms (habitaciones) y Leyendas de color
- 4.06-Plantilla de Mediciones
- 4.07- Leyenda de carpinterías
- 4.08- Autodesk APP Store-R QUICK SELECT
- 4.09-Detalles Constructivos - regiones rellenas-textos

1[05] COMPOSICION DE PLANOS E IMPRESION Sesión6[4 hs]

- 5.01-Formatos
- 5.02-Composición de PLANOS (sheets)
- 5.03-Lista de planos y vistas
- 5.04-Imprimir en PDF
- 5.05-Exportar a CAD
- 5.06.-Exportar a DWF > DESIGN REVIEW
- 5.07-Exportar a FBX 5.08.-IFC

1[06] MASA CONCEPTUAL Sesión7[2 hs]

- 6.01-Entornos de Diseño Revit
- 6.02-Geometría Masiva-MASAS CONCEPTUALES
- 6.03-Model In-Place
- 6.04-Convertir masa conceptual en elementos
- 6.05-In-Place MASS

1[07] FAMILIAS Sesión7[2 hs]

- 7.1-Mueble Paramétrico